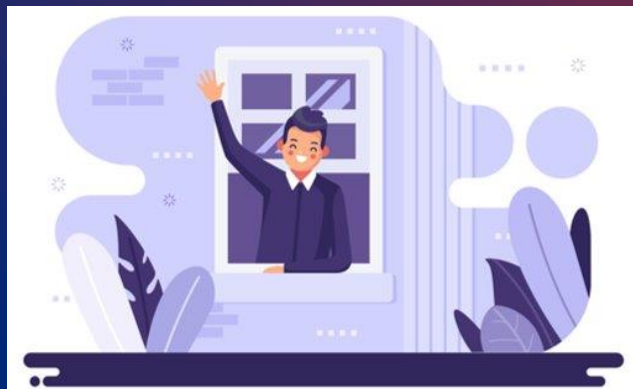


# Réunion des Présidents 5 Février 2022



# Ordre du Jour

**Service Civique**

**EMPLOI - Groupement d'Employeurs – Plateforme Emploi**

**Dispositif 1 jeune 1 solution : Alternance**

**Alternants CD29, projets 2022**

**Championnats 2022 – 2023**

**PSF & Aides Subventions**

**SPORT Adapté**

***Infos et Questions Diverses***

**Le CPF : Compte Personnel de Formation & le CEC : Compte d'Engagement Citoyen**

**Open +**



# Introduction



## Le 3x3

Les dates initialement communiquées du 5 & 12 Février sont annulées faute d'inscription.  
La Ville de Brest met en place une animation aux capucins la semaine prochaine dénommée « Festival Urbain ».

Dans le cadre de cette manifestation, un terrain 3x3 sera mis en place. Le CD29 sera chargé de l'encadrement d'un tournoi sur les dates du samedi 19 ou dimanche 20 Février.

Nous reviendrons vers vous pour plus d'informations...



# Agrément Service Civique



Pour la saison 2021-2022, le CD29 vient d'être agréé « Structure pilote expérimentale » par le SDJES pour la gestion de volontaires en service civique auprès du CD29 et des clubs du Finistère ayant sollicité la venue d'un ou deux services civiques dans leur club pour une mission de 8 mois. (pour un démarrage en Octobre ou Novembre)

L'Ambassadeur du Basket Ball et accompagnateur Vivre Ensemble développe par le basket des enjeux de société au sein d'un réseau, pour favoriser la pratique de sport santé, la citoyenneté, la mixité.

A travers des actions de sensibilisation et d'accompagnement, l'objectif général est la découverte d'une pratique sportive au travers du basket-ball (Basket santé, Basket tonic, Centres Génération Basket, 5x5 ou 3x3).

En lien permanent avec son tuteur et sous l'accompagnement et le contrôle du CD29 en partenariat avec le SDJES, le volontaire aura pour missions de :

- Participer, sans se substituer à l'encadrant, à des temps de co-animation du Basket (6 à 12h/semaine),
- Apporter son aide au développement des actions de sensibilisation et d'accompagnement autour du Basket -Santé dans le cadre scolaire, auprès de groupement d'employeur....
- Aider au développement d'une nouvelle manière de pratiquer le basket en 3X3 (prochaine discipline aux jeux olympique), et le 5X5,
- Aller vers les jeunes non licenciés, des quartiers prioritaires et des zones rurales pour faire connaître le basket et plus particulièrement de 3X3.
- Aider à faire connaître la vie du club et la communication sur les réseaux sociaux (facebook, insta, site internet du club...)

**En 2021-2022, 24 volontaires ... En 2022-2023, 40 volontaires prévus** (Inscription Club Avril 2022)

*Formation PSC1 : Février 2022, Citoyenne Mars 2022*



- **Permet au CD29 de bénéficier d'un agrément collectif**
- **Œuvre pour rattacher les structures concernés à l'agrément départemental**
- **Travaille en collaboration avec le CD29 et l'ASP :**



**Verse une indemnité au volontaire pour l'exercice d'une mission de service civique pour le compte de l'Agence du Service Civique**

# EMPLOI

**Groupement Employeurs**  
**Plateforme Emploi**  
**Alternance**

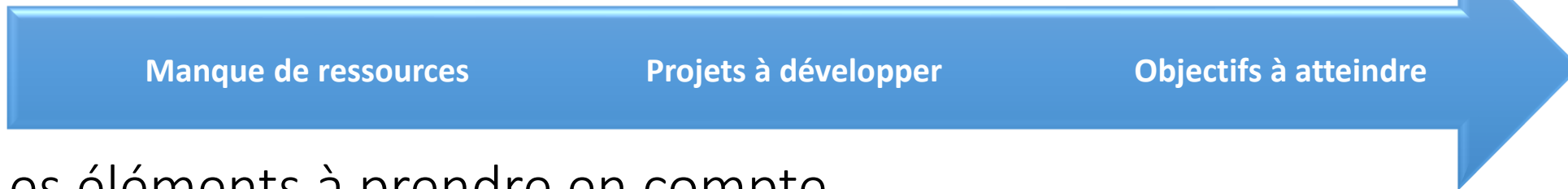


# Embaucher en réponse à un besoin



Des éléments nécessaires à la rédaction du projet associatif :

- Organigramme de la structure
- Missions attribuées à chacun
- Ressources humaines affectées aux actions précises permettant de répondre aux objectifs de l'association
- Ressources financières
- Logistique
- Axes de développement ...



**Création  
d'un emploi**

## Les éléments à prendre en compte

Type de Besoin	Profil	Caractéristiques	€	Gestion du recrutement
<ul style="list-style-type: none"> <li>• Permanent, temporaire, urgent</li> <li>• Recrutement immédiat, futur, échéance précise ?</li> <li>• Type de poste : technique ? Administratif ?</li> </ul>	<ul style="list-style-type: none"> <li>• Diplômes</li> <li>• Compétences</li> <li>• Permis ?</li> <li>• Expérience ? Junior/sénior</li> </ul>	<ul style="list-style-type: none"> <li>• Type de contrat (CDD, CDI, CDI I)</li> <li>• Organisation de travail</li> <li>• Durée de travail (modulation annuelle, horaires définis, variation d'activité sur l'année, etc.)</li> </ul>	<ul style="list-style-type: none"> <li>• Coût de l'emploi</li> <li>• Taux horaire défini : rémunération prévue pour le poste</li> </ul>	<ul style="list-style-type: none"> <li>• Qui gère ? (personne en interne : directeur, président, membres du bureau ? ; recrutement externe : cabinet, consultant RH etc.)</li> </ul>



# EMPLOI

## Groupement Employeurs



# Les groupements d'employeurs dans le secteur non marchand est un mode d'organisation qui s'impose progressivement

## Un GE, oui mais c'est quoi et pour qui ?

Association réunissant **plusieurs structures** qui se regroupent pour **embaucher du personnel** qu'elles ne pourraient employer seules, le groupement d'employeurs (GE) **recrute des salariés qu'il met exclusivement à la disposition de ses adhérents.**

Permettant de **structurer l'emploi associatif sur un territoire** tout en **sécurisant les parcours professionnels** des salariés, le groupement d'employeurs mobilise ainsi, dès la phase de création, un grand nombre d'acteurs qu'il est nécessaire d'accompagner.

GE monosectoriel	GE qui ne couvre qu'un seul secteur d'activité (exemple : sport ou animation)
GE multisectoriel	GE qui couvre plusieurs secteurs d'activité (exemple : sport et animation)
GE monodisciplinaire	GE du secteur sport, structuré autour d'une seule activité sportive
GE multidisciplinaire	GE du secteur sport, structuré autour de plusieurs activités sportives
Micro-GE	GE de très petite taille qui comprend trois salariés ou moins
GE mixte	GE composé de personnes de droit privé et de collectivités territoriales et leurs établissements publics

### Les typologies de GE

*Gestion du Social*  
**C.D.O.S. 29**



**Questionnaire et Inscription Réunion Clubs 29 Thème EMPLOI : Le Mardi 1<sup>er</sup> Mars 2022**

# EMPLOI

## Plateforme Emploi





Plateforme EMPLOI Pays de la Loire

<https://www.emploi-basket-paysdelaloire.com/>



Plateforme Sport Emploi :

<https://connectsport.fr/>



# EMPLOI

Alternance



# L'apprentissage pour Qui ? Pour Quoi ?



Toutes les associations sportives peuvent avoir recours à un(e) apprenti(e).

Si la structure n'est pas employeuse mais qu'elle engage un(e) apprenti(e) :

**Structure = 1 emploi = employeur par le biais de l'apprentissage**

- Réponse à un besoin particulier
- Formation du jeune
- Profil qualifié intégré à la structure

Un rappel des termes essentiels !



L'apprentissage est un dispositif de l'alternance, système de formation fondé sur :

- Une **phase pratique** (au sein de la structure employeur)
- Une **phase théorique** (au sein de l'organisme de formation, appelé CFA - Centre de Formation d'Apprentis)

Les deux phases alternent selon un rythme défini par le CFA.

# Le Public éligible à l'apprentissage

- **Personnes âgées de 16 à 29 ans**
- **Jeunes de 15 ans et 1 jour ayant terminé leur classe de troisième et dont l'anniversaire des 16 ans est célébré avant le 31 décembre de l'année en cours**
- **Personnes en situation de handicap**
- **Sportifs de Haut Niveau**
- **Création ou reprise d'entreprise\***

*\*sans limite d'âge*



# Alternance ... Plan de relance 1 jeune 1 solution

- **Contrats conclus jusqu'au 30 Juin 2022**
- **Jusqu'à 8 000 € d'aide**



#1jeune1solution

Simulation du coût de l'alternance :  
[https://www.alternance.emploi.gouv.fr/portail\\_alternance/jcms/gc\\_5504/simulateur-employeur](https://www.alternance.emploi.gouv.fr/portail_alternance/jcms/gc_5504/simulateur-employeur)



## La prime pour l'apprentissage / contrat de professionnalisation, c'est quoi ?

Mesure phare du plan de relance du gouvernement, l'État a décidé de verser une prime exceptionnelle de 5 000€ pour le recrutement en contrat d'apprentissage de jeunes de moins de 18 ans, et de 8 000€ pour un jeune entre 18 à 30 ans.

Avec cette mesure, pour les entreprises, le coût du recrutement d'un salarié en contrat d'apprentissage représente un faible reste à charge – voire quasi-nul – pour la 1ère année de contrat.

L'État a également décidé de verser une prime exceptionnelle de 5 000€ pour le recrutement en contrat de professionnalisation de jeunes de moins de 18 ans, et de 8 000€ pour un jeune entre 18 et 30 ans. Cette aide est versée pour les 12 premiers mois d'exécution du contrat.

En bref, cette prime va booster votre recherche, n'hésitez pas à en parler durant vos entretiens d'embauche !





# La Formation basketball en apprentissage

L'offre de formation Basket éligible à l'apprentissage



**DEJEPS / DEFB**



INSTITUT RÉGIONAL  
DE FORMATION  
DU BASKETBALL

**BP JEPS Basketball**

*\* l'offre de formation IRFBB peut évoluer pour proposer le BPJEPS Basketball sur d'autres territoires*



**Toutes les formations inscrites au RNCP sont éligibles à l'apprentissage**



# INSAF ZITOUNI

## Alternante STAPS



Préparation  
physique



Préparation  
mentale

Animatrice  
Basket Santé

ISSAF ZITOUNI



CD 29 - FINISTÈRE



# Justine BOUGUENNEC

## Alternante STAPS



# Justine Bouguennec - Apprentie au Comité Départemental de Basket



## Présente pour un an

### Projets de cette année :

- Réalisation d'une enquête sociologique de la pratique du basket-ball en Finistère : Envoi d'un questionnaire aux clubs.
- Proposition d'un Plan de Développement Club : Faire le point sur vos atouts/faiblesses et dégager des axes d'améliorations possibles.

### Coordonnées :

06.04.07.25.79

justine.bouguennec.cd29@gmail.com

Questionnaire à  
destination de vos clubs



# Gabriel DI FUSCO

## Alternant STAPS



# Gabriel Di Fusco - Apprenti au Comité Départemental de Basket



**Présent pour deux ans**

Projets de cette année :

- Développement de la pratique féminine : Etude sur les adolescentes et l'impact du COVID sur l'arrêt des pratiquantes
- Développement du basket sport adapté

Coordonnées :

06 89 61 14 81

[gabriel.difusco.cd29@gmail.com](mailto:gabriel.difusco.cd29@gmail.com)

Questionnaire à destination des  
adolescentes (11-18ans) de vos clubs



Comité  
Départemental  
du Finistère de  
Basket-ball

Coordonnées :  
Téléphone : 02 98 43 21 48  
Adresse mail : basket-29@wanadoo.fr  
13 rue Richelieu  
Brest 29200



## TU AS ENTRE 11 ET 18 ANS ?

LE COMITÉ DÉPARTEMENTAL DE BASKET A BESOIN  
DE TON AVIS EN TANT QUE PRATQUANTE AFIN DE  
VOIR COMMENT DÉVELOPPER LA PRATIQUE FÉMININE  
DANS LE FINISTÈRE



MERCI DE TA PARTICIPATION !



\*QUESTIONNAIRE ANONYME QUI TE  
PRENDRA MOINS DE DIX MINUTES



# Championnats 2022 / 2023



**ETAPE 1**  
Questionnaire Clubs Google  
Retour le 20 Février maximum

**ETAPE 2**  
Réunion Sportive CD29 le 21 Février

**ETAPE 3**  
Réunion Secteur Quimper 8 Mars

**ETAPE 4**  
Réunion Secteur Morlaix 9 Mars

**ETAPE 5**  
Réunion Secteur Brest 10 Mars

**ETAPE 6**  
Bilan et Propositions



**Championnats 2022 / 2023**



# Questionnements

Championnat U20 – suite au 12 Mars 2022

- 1) Maintien de la poule U20 existante
- 2) Proposition rajouter 1 ou 2 ou 3 équipes U17 D1 à la poule U20
- 3) Créer 2 poules de 6 en mélangeant les équipes U20 et 7 équipes U17



# Mini Basket



# La Fidélisation






Principe de l'opération :

- Matérialiser les années de pratique par le port d'un bracelet éponge
- Chaque bracelet correspond à un nombre d'années de MiniBasket

Cette saison la FFBB offre à tous les MINIBASKETTEURS un bracelet 2022 - 2023 : le coût sera partagé entre la FFBB et le CD29

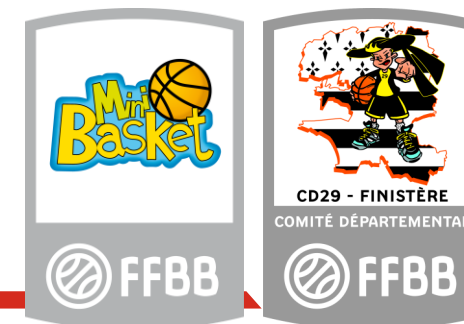
2023 - 2024 : le coût sera partagé entre le CD29 et le club

Puis coût à la charge des clubs (2€ par bracelet)

	Le Bracelet pour les U7
	1 <sup>ère</sup> année Mini Basket
	2 <sup>ème</sup> année Mini Basket
	3 <sup>ème</sup> année Mini Basket
	4 <sup>ème</sup> année Mini Basket

- Distribution des bracelets : 5 février 2022
- Les bracelets sont attribués selon les inscriptions au 1<sup>er</sup> décembre 2021
- Vous recevez un sac contenant :
  - Vos bracelets
  - Un listing de distribution comprenant le nom/prénom, la catégorie et la couleur du bracelet pour chacun de vos minibasketteurs

MILIZAC BASKET CLUB				
Nom	Prénom	N°Licence	Catégorie	Couleur
ANSQUER	Owen	BC117435	U11	TRICOLORE
AUDREZET	Nora	BC127567	U10	ROUGE
LECARDONNEL	Maxence	BC115039	U11	BLANC
PERTRON	Ewen	BC139110	U9	BLANC
BAUDESSON	Bastien	BC120401	U10	BLEU
Pertron	Ilian	BC164466	U6	ORANGE M
PREMEL-KERBORIOU	Hugo	BC148008	U8	BLEU



# Le label école de MiniBasket

LE CD29 PRÉSENTE SON

## DOSSIER DE DEMANDE DE LABEL ECOLE DEPARTEMENTALE DE MINI BASKET



Logo Club



Les dotations

En cours de validation



LABEL DÉPARTEMENTAL ÉCOLE DE MINIBASKET



CD 29 - FINISTÈRE



DÉCERNÉ AU CLUB DE :  
GARS DE REUN GUIPAVAS  
SAISON 2021-2022



Date de retour pour cette saison :

**Le 30 avril 2022**



CD29 - FINISTÈRE  
COMITÉ DÉPARTEMENTAL



# Infos MiniBasket

\* Championnats :

La nouvelle formule en U9 et U11D3 Débutant

- Rencontres en 2 temps : Ateliers puis Opposition

- Nouvelle feuille de match

Les championnats Mixte

\* La Fête du MiniBasket le 22 Mai à la Récré des 3 Curés à Milizac

\* Le panier d'or – Résultats à ramener pour le 24 avril

\* L'O.B.E. inscription possible jusqu'au 1<sup>er</sup> juin 2022 pour les écoles



# PSF & Dossiers aides





# Infos Clubs ... en attente... dispositif 2021

**Les Clubs** pourront déposer au total **5 fiches de demandes** d'aide financière au titre des crédits issus de l'ANS.  
Au maximum 1 fiche par thématique.

## **Axe 1 : Développement de la pratique**

**Thématique n° 1 :** Structuration du club comme outil de pérennisation ou de développement (outils de gestion, innovation, relation avec son environnement social et économique)

**Thématique n°2 :** Organisation, par le club, d'évènements fédéraux.

**Thématique n°3 :** Soutien aux clubs dans la création d'offres de pratiques compétitives proposées par la FFBB (5x5, 3x3) dans une démarche qualité répondant à la politique fédérale

## **Axe 2 : Promotion du Sport Santé**

**Thématique n°4 :** Soutien aux clubs dans la création d'offres de pratiques non compétitives VxE proposées par la FFBB, dont le Basket Santé

## **Axe 3 : Développement de l'éthique et de la citoyenneté**

**Thématique n°5 :** Soutien aux clubs dans leurs actions liées à la politique fédérale, en lien avec la mixité et la citoyenneté

Pas de possibilité de déposer 2 fiches sur une même thématique

Les clubs disposeront d'un « Guide pratique » détaillant quel contenu dans quelle fiche.



# Infos Clubs ... en attente... dispositif 2021

Le seuil minimum est maintenu à 1 500 € par bénéficiaire (club, comité, ligues)

Il est abaissé à 1 000 € pour les bénéficiaires dont le siège social se situe en Zone de Revitalisation Rurale (ZRR) ou dans une commune inscrite dans un contrat de ruralité ou dans un bassin de vie comprenant au moins 50% de la population en ZRR.

Attention l'aide financière ne peut pas :

- ✓ être supérieure à 50 % du budget de l'action concernée
- ✓ Le seuil minimum est estimé au cumul des sommes attribuées par fiche action

Les Comités et les Ligues ne peuvent jouer le rôle de « chef de file » > le reversement est bien interdit

Les actions présentées doivent répondre aux objectifs de l'Agence Nationale du Sport, lesquelles sont déclinées dans le Projet Sportif Fédéral.

Des visios sont prévues dès la sortie et la validation des Thématiques, le CD29 vous propose de mettre en place cette année des accompagnements individualisés Clubs à la demande.



# Appel à Projets...

**Direction Régionale aux Droits des Femmes et à l'Égalité Femmes Hommes (DRDFE) de Bretagne.**

<https://www.prefectures-regions.gouv.fr/bretagne/Region-et-institutions/L-action-de-l-Etat/Egalite-et-droits-des-femmes/Subvention-et-appel-a-projets/Demande-de-subvention-au-titre-du-programme-Egalite-entre-les-femmes-et-les-hommes-annee-2022>

Le budget opérationnel du programme "égalité femmes-hommes" porte sur les actions suivantes :

- La prévention et la lutte contre les violences faites aux femmes ;
- L'émancipation économique des femmes ;
- L'accès aux droits et la diffusion de la culture de l'égalité.

## **Le Fonds pour le Développement de la Vie Associative (FDVA2)**

Les associations sportives sont éligibles pour soutenir leur fonctionnement général ou leurs projets innovants inscrits dans les priorités accompagnées par l'Etat.

Date limite de dépôt des dossiers : lundi 7 mars 2022 (résultats le 16 juin)



**Erasmus+**

**ERASMUS + <https://site.erasmusplus-jeunesse.fr/sport-2.html>**

**Les actions soutenues par le programme Erasmus+ dans le domaine du sport visent à promouvoir la participation du plus grand nombre aux activités physiques et sportives.**

Elles sont également conçues pour :

- promouvoir l'intégrité du sport,
- améliorer la gouvernance et promouvoir la double carrière des athlètes,
- encourager les activités de volontariat, la tolérance et l'inclusion sociale,
- et contribuer à la mise en œuvre de la Semaine européenne du sport.

Dans ce cadre, le programme Erasmus+ apporte un soutien pédagogique et financier à deux types de projets:

- les partenariats collaboratifs
- les manifestations sportives européennes à but non lucratif

## **Préfecture Bretagne**

<https://www.prefectures-regions.gouv.fr/bretagne/tags/view/Bretagne/Documents+et+publications/Appel+%C3%A0+projet>



[www.bretagne.bzh](http://www.bretagne.bzh)



FIER D'ÊTRE SOLIDAIRE

[www.finistere.fr](http://www.finistere.fr)

TOUT  
commence  
en FINISTÈRE



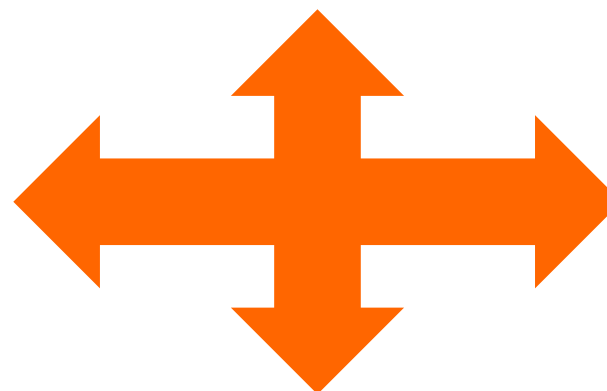
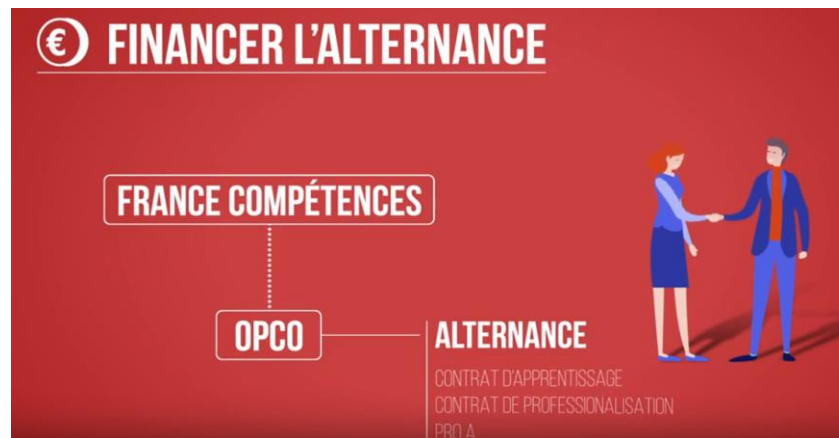
# Infos Diverses ...



# Formation des Dirigeants



# Qu'est-ce que l'AFDAS ?



# Le développement des compétences



**Bénévoles**

Je prévois une formation pour  
mon salarié ou bénévole



**aFDas**

**Quel que soit le type de formation,  
j'interroge mon référent région pour  
savoir si je peux financer la formation**



**Salariés**

## Bénévoles, le financement de vos formations par l'AFDAS est possible

Depuis le 1er avril 2019, l'AFDAS (Assurance Formation Des Activités du Spectacle) fait office de nouvel OPérateur de COmpétences (OPCO) de la branche professionnelle du sport et est désormais l'interlocuteur des structures de cette branche pour toutes les questions portant sur le financement des besoins en formation.

**Le coût pédagogique de la formation des bénévoles peut donc faire l'objet d'une prise en charge par l'AFDAS mais sous certaines conditions :**

- le bénévole devra être élu et assurer des responsabilités  
**(à minima membre du bureau de l'association)**
- la formation devra être en lien avec le mandat exercé  
**(exemple : formation sponsoring ou comptabilité pour un trésorier)**

Des formations n'ayant pas un lien direct avec le mandat pourront être financées mais il sera demandé une argumentation complémentaire par l'AFDAS.

**Autrefois uniquement réservée aux associations "employeurs", la prise en charge est aujourd'hui ouverte aussi aux associations "non-employeurs".** Pour se faire, l'association devra s'identifier auprès de l'AFDAS afin d'obtenir ses identifiants et déclarer ses effectifs (à 0) lors des campagnes d'appel à cotisation obligatoire.





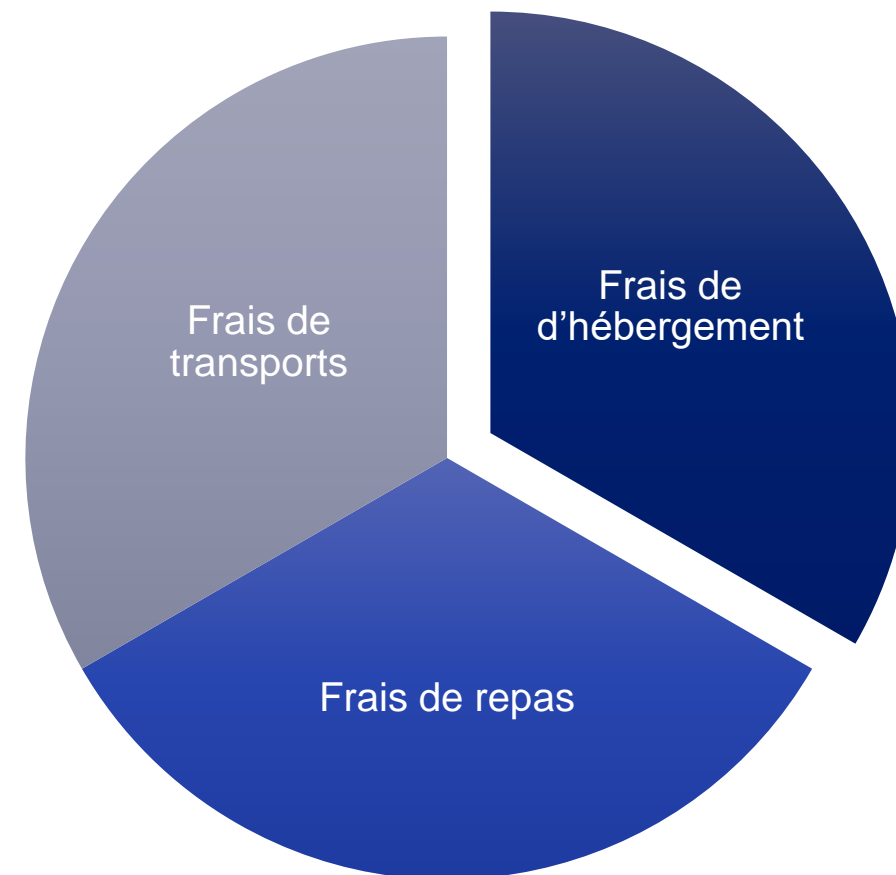
## FINANCEMENT AVEC L'AFDAS - DEMANDE DE PRISE EN CHARGE EN TANT QUE BÉNÉVOLE

Une demande de prise en charge est possible pour les bénévoles, seulement si ces derniers ont un mandat de dirigeant (cela concerne principalement les présidents, secrétaires et trésoriers). La formation doit être en lien direct avec les missions du mandat.

Pour la demande de prise en charge, c'est exactement le même principe que pour un salarié. L'entreprise doit juste créer un profil « public spécifique » et indiquer qu'il s'agit d'un stagiaire non salarié. Les plafonds et budgets sont identiques à ceux du conventionnel sport pour les salariés (taux horaire de prise en charge à 40€, 18€ ou 12€).

## FRAIS ANNEXES AVEC L'AFDAS

Frais de transport	Un A/R par période de 30 jours, remboursé au réel ou plafonné sur la base forfaitaire de 0,456€ / km
Frais d'hébergement	Frais réels plafonnés à 73€* par jour de formation suivi
Frais de repas	Uniquement si il y a des frais d'hébergement ; le cumul frais de repas / frais d'hébergement ne pourra dépasser le plafond journalier de 73€* cité ci-dessus.



*\*Les chiffres sont susceptible d'évoluer*

**Compte Personnel  
de Formation**

**Compte Engagement  
Citoyen**



# Le CPF : Compte Personnel de Formation



# Le Compte Personnel de Formation

## LE CPF, C'EST QUOI ?

Le CPF permet à toute personne, salariée ou demandeur d'emploi, de suivre, à son initiative, une action de formation

## COMMENT CA MARCHE ?

Salarié à temps plein, ou à temps partiel = 500 € par année dans la limite d'un plafond de 5000 €

Salarié qui dispose d'un bac +2 max = 800 € par année de travail, dans la limite d'un plafond de 8 000 €

## INFORMATIONS PRATIQUES ?

<https://www.moncompteformation.gouv.fr/>


Connexion avec numéro de sécurité sociale



# Utiliser ses droits CPF

### Connexion avec FranceConnect

FranceConnect est la solution proposée par l'État pour simplifier votre connexion aux services en ligne.



S'identifier avec FranceConnect

[En savoir plus](#)

ou

### Connexion avec votre compte

Saisissez les 13 chiffres de votre numéro de sécurité sociale inscrit sur votre carte vitale, sans la clé à 2 chiffres.

Votre mot de passe comporte au minimum 8 caractères, dont une majuscule, une minuscule et un chiffre

[Me connecter](#)

## JE CONSULTE ET J'UTILISE MES DROITS POUR LA FORMATION

Mes droits de formation s'élèvent à **1 530,00 €**  
Dont 450,00 € de DIF  
Vos droits vous permettent de financer une formation.

## JE TROUVE UNE FORMATION ET JE M'INSCRIS

Formation, métier, compétence

Toutes les formations    Formation en centre    Formation à distance

Ville ou code postal [→](#)

1- Créer un compte avec mon numéro de sécurité sociale

2- Rechercher la formation souhaitée sur la barre de recherche

3- Valider et remplir le dossier de formation pour envoi à l'organisme

- Formations permettant d'acquérir une qualification
- Accompagnement pour la validation des acquis de l'expérience (CAE)



← Retour

## Vos droits en euros

MONTANT DISPONIBLE  
1 615,00 €

2020

18/03/2021  
Activités professionnelles

+500,00 €

FEDERATION FRANCAISE DE BASKET BALL  
Du 01/01/2020 au 31/12/2020

03/02/2021  
Bénévolat associatif

+240,00 €

**i** Au titre de l'année 2020

Crédit au titre du  
Compte  
d'Engagement  
Citoyen (CEC)

# LE CEC

## Compte d'Engagement Citoyen

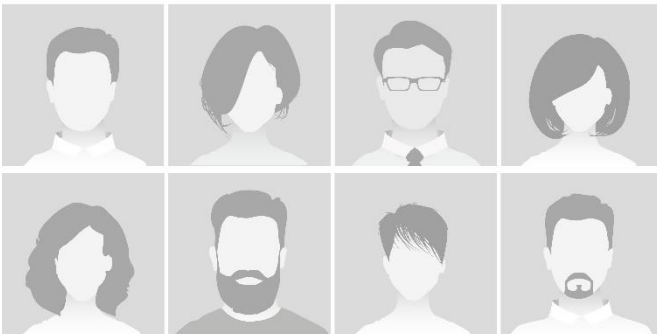




# Le Compte d'Engagement Citoyen

## LE CEC, QU'EST-CE QUE C'EST ?

C'est un dispositif de l'État destiné à reconnaître et valoriser l'engagement bénévole de responsables associatifs très investis. Il permet, sous réserve de conditions d'éligibilité, de bénéficier de droits à formation supplémentaires crédités sur le compte personnel de formation.



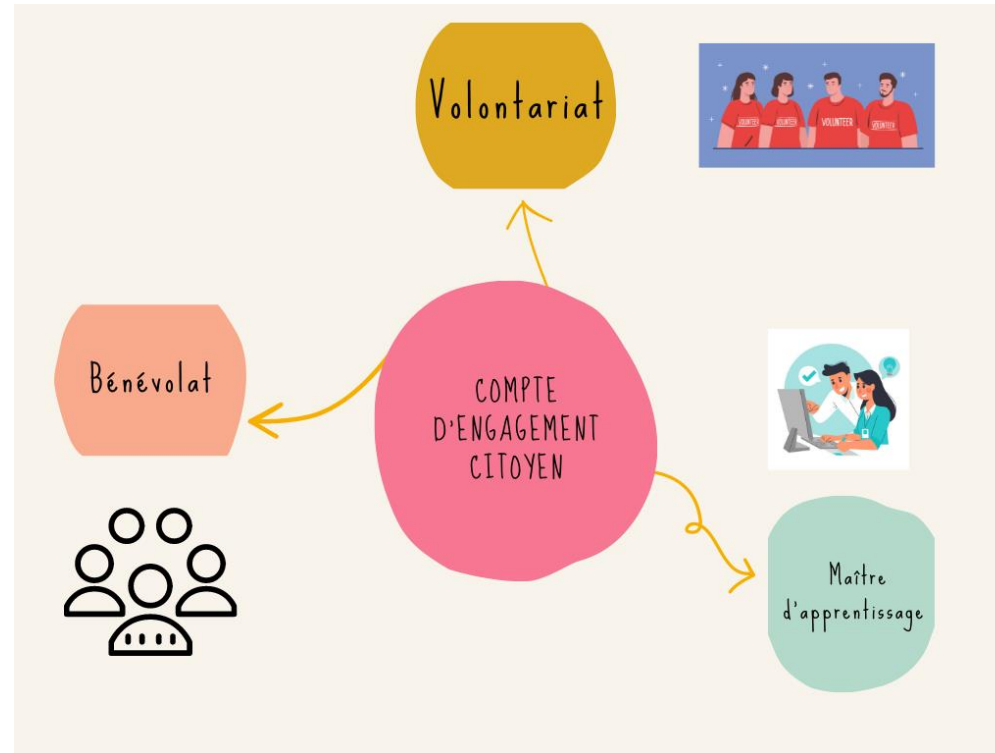
Dès 16 ans et plus et  
tout au long de la vie



Minimum de 200  
heures à réaliser ou  
6 mois pour un service  
civique

# Le Compte d'Engagement Citoyen

- Dans une association existant depuis au moins 3 ans
- A objet sportif
- Siéger dans l'organe d'administration ou de direction de l'association
- Effectuer au minimum 200 heures dont 100 pour 1 seule association



Les activités de volontariat éligibles :

- Service civique
- Réserve militaire opérationnelle
- Réserve civile police nationale
- Réserve sanitaire
- Sapeur pompier
- Réserve civique

- Exercer une activité de maître d'apprentissage d'une durée de 6 mois minimum, peu importe le nombre d'apprenti accompagné
- Aucune déclaration n'est à faire

# Déclarer ses heures sur son Compte d'Engagement Citoyen

Connexion : <https://lecomptebenevole.associations.gouv.fr/login>



Le Compte **Bénévole**

Le site officiel du bénévole associatif



Assistance

## CONNEXION

Le champ E-mail est obligatoire

[Mot de passe oublié?](#)

CONNEXION

CRÉER UN COMPTE



# Ajouter une association sur le Compte d'Engagement Citoyen

Connexion : <https://lecomptebenevole.associations.gouv.fr/login>



## Le Compte Bénévole

Le site officiel du bénévole associatif

céline jerome  
Déconnexion



Assistance

## AJOUTER UNE ASSOCIATION OU UN ÉTABLISSEMENT À CE COMPTE

Saisissez le n° RNA ou n° SIREN de votre association



Pour identifier plus facilement le n° RNA ou le n° SIREN de votre association, veuillez consulter notre [plateforme de recherche](#).

Si votre association ne dispose pas d'un n° SIREN, nous vous recommandons d'en informer les dirigeants de votre association afin qu'ils effectuent la démarche d'attribution d'un n° SIREN. Il est indispensable que l'association dispose d'un n° SIREN pour être éligible au Compte d'Engagement Citoyen.



# Gestion du compte utilisateur du CEC

Connexion : <https://lecomptebenevole.associations.gouv.fr/login>

## GESTION DU COMPTE UTILISATEUR

### Informations personnelles

Civilité

\* Nom

\* Prénom

\* Votre adresse de messagerie

[ENREGISTRER](#) [MODIFIER MON NIR](#) [MODIFIER MON MOT DE PASSE](#) [SUPPRIMER MON COMPTE](#)

### Mes associations ou établissements

Nom	N° RNA	N° SIREN	Etablissement	Fonction	Type	Actions
IRRESISTIBLES FRANÇAIS	W783002520	850773441	00017	Bénévole	Siège	<a href="#">✓</a> <a href="#">✕</a>



# Crédit des heures sur le CEC

Connexion : <https://lecomptebenevole.associations.gouv.fr/login>

## SUIVI DES DÉCLARATIONS

Q

État: Tous ▼    Année de référence: Toutes ▼

Inclure les déclarations supprimées  Non

N° de déclaration	Association	Siret	Année de référence	Nombre d'heures déclarées	État de la déclaration	Détails	Date de déclaration	Actions
CEC-20-0005375	IRRESISTIBLES FRANÇAIS	85077344100017	2019	200	Validée	<span style="border: 1px solid black; border-radius: 50%; padding: 2px;">i</span>	29/07/2020 23h15	
CEC-21-0000602	IRRESISTIBLES FRANÇAIS	85077344100017	2020	200	Validée	<span style="border: 1px solid black; border-radius: 50%; padding: 2px;">i</span>	18/01/2021 18h22	



# Validation des heures de bénévolat

Le Compte Asso  
Le site officiel de gestion d'association

CONNEXION

Adresse du message

Mot de passe

Mot de passe oublié

CONNEXION

CRÉER UN COMPTE

Connectez-vous sur « Le compte asso » :  
<https://lecompteasso.associations.gouv.fr/login>

A PROPOS  
Présentation du service  
Données personnelles

OUVERTURE DES DONNÉES  
DataAsso  
Data.gouv.fr  
Données ouvertes

ASSISTANCE ET CONTACT  
Assistance  
Contact  
FAQ

Version: 1.4.8

Vie-publique.fr - Legfrance.gouv.fr - Data.gouv.fr - Gouvernement.fr - France.fr

- L'association concernée dispose d'un compte sur « **Le Compte Asso** » et doit désigner un **valideur CEC**
- Le valideur CEC reçoit les déclarations d'heures de bénévolat par e-mail qu'il doit valider

Le Compte Asso  
Le site officiel de gestion d'association

Philippe Métais  
Directeur

Identité

Adresses et coordonnées

Activités

Composition

Affiliations

Personnes physiques

Cédex	Nom	Prénom	Fonction	Téléphone	Adresse électronique	Représentant légal	Valideur CEC	Publication internet	Adresse
	Wolowicz	*****	Président	013319278	pr@lecompteasso.org	✓	✓	✗	
	Madame	*****	Tribunaire	012340567	tribunaire@lecompteasso.org	✓	✗	✗	

Le valideur est celui qui est coché (et non la croix).  
Si aucun valideur n'est défini, cliquez sur le plus et ajoutez les coordonnées du « valideur CEC ».  
Si vous souhaitez modifier le « valideur CEC » de votre établissement, commencez par retirer cette fonction à la personne sélectionnée puis saisissez les coordonnées du « valideur CEC ».

# Infos Diverses ...





## Le Village Ephémère

Le CD29 s'est doté de plusieurs outils dans le cadre de la promotion du Basket Ball

Il est à la disposition des clubs sur réservation.

Panneau remorque, Paniers Mini, Paniers gonflables, Puissance 4, Air Pass, Basket Santé ... et d'autres supports à venir.

Nous vous accompagnons pour la mise en place d'événements et d'animations dans les différents secteurs de notre territoire.



# Votre accompagnement FFBB

## Podcast Basket et Emploi

- 1. Statut du technicien
- 2. CoSMoS, une aide aux employeurs

## Webinaires EMPLOI

- Replay disponible sur Youtube FFBBFormation

## Cellule Veille EMPLOI

- Premier niveau d'information
- Accompagnement sur les sujets emplois/formation



EMPLOI ▶ TOUT REGARDER

 1:03:25	 1:17:16	 1:00:37
Intégration et accompagnement du salar...	Recruter un apprenti dans sa structure - Webinaire...	Le Statut du Technicien - Webinaire Emploi
FFBB Formation 156 vues • il y a 2 mois	FFBB Formation 283 vues • il y a 3 mois	FFBB Formation 100 vues • il y a 2 mois

[emploi@ffbb.com](mailto:emploi@ffbb.com)

<https://podcast.ausha.co/ffbbformation>



# Programme 5000

## Équipements de proximité



# Lancement du Programme des 5000 Équipements sportifs de Proximité pour 2022

Pour l'année 2022, l'objectif est d'attribuer 96 M€ se répartissant de la façon suivante :

- **Un volet national (15 M€) pour les projets multiples** (plusieurs équipements), voire multi-territoriaux (concernant plusieurs régions ou territoires ultramarins) portés par les régions, les départements, ainsi que les fédérations agréées par le Ministère des Sports, leurs structures déconcentrées (ligues régionales, comités départementaux) et les associations nationales à vocation sportive ;
- **Un volet régional/territorial (81 M€) pour des projets individuels ou multiples** (plusieurs équipements) **ne concernant qu'une seule région** ou un seul territoire ultramarin, portés par toute collectivité ou association à vocation sportive.

*Soutien de l'Agence de 50 à 80% des dépenses éligibles et jusqu'à 100% en territoires ultramarins.  
Dans les cas non-prévus ci-dessus, votre projet n'est pas éligible au Programme des Équipements sportifs de Proximité.*

**OBJECTIF  
D'ICI 2024**



**1000**

Dojos solidaires et  
salles d'arts martiaux  
ou de boxe

**1000**

Plateaux  
multisports

**500**

Terrains de  
basket 3x3



**500**

Skate-parks



**200**

Bassins de  
natation  
mobiles

**500**

Terrains de  
tennis padel



**25**

Salles  
autonomes  
connectées

... Et bien d'autres projets !



**OPEN + Brestoa**  
**14 & 15 Mai 2022**  
**Parc à Chaines Brest**



# 2 OPENS Brestoa du Tonnerre

Le 3x3, **discipline Olympique** pour la première fois l'été dernier à Tokyo, est depuis 2018 un axe de développement majeur pour la FFBB,

## BREST ACCUEILLE UNE ÉTAPE DE LA SUPERLEAGUE 3X3

Dans le cadre de la Superleague 3x3 FFBB présentée par GRDF, Le Comité Départemental du Finistère en collaboration avec la ligue de Bretagne organisera **les 14 & 15 Mai 2022 l'Open Plus 3x3 de Brest.**



CAISSE D'ÉPARGNE



# Elisa ROUDAUT

## Sport Adapté

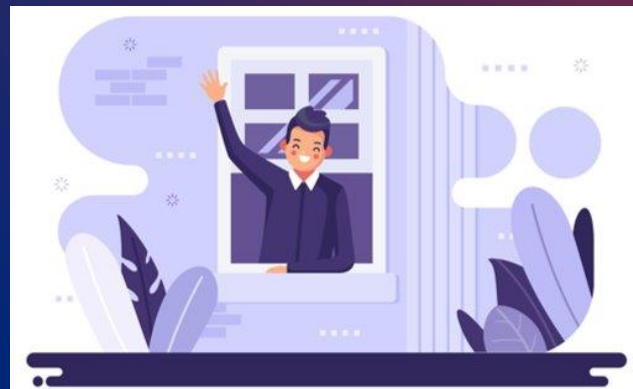


# Questions Diverses





**MERCI**  
**de votre écoute**  
**et de votre participation**



**Plabennec**  
**5 Février 2022**

**Réunion des Présidents**